

PUG

Piano Urbanistico Generale

L.R. n.20 del 27.07.2001 - Norme Generali di Governo ed uso del Territorio

DPP

DOCUMENTO PROGRAMMATICO
PRELIMINARE

Struttura antropica e storico-culturale

Dott.ssa Antonietta Dell'Aglio

Elaborazione cartografica : Arch. Serena Piroddu



COMUNE DI TARANTO

UCP-Testimonianze della stratificazione insediativa
Componenti culturali e insediative
Testimonianze stratificazione insediativa (rischio archeologico)

MASSERIA NISI – MASSERIA FICA PICCOLA

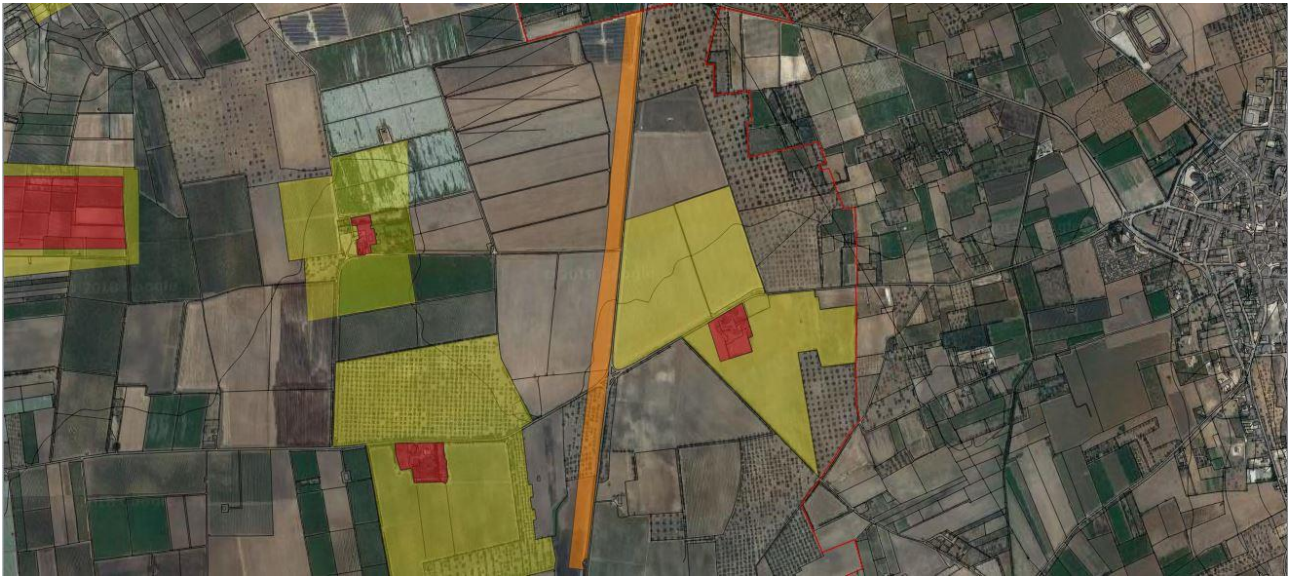


Aree di Masseria Fica Piccola e Masseria Nisi nel PPTR

Le indagini, dirette dalla Soprintendenza nel 2012 in località Masseria Nisi e Masseria Fica Piccola hanno messo in luce un fitto e complesso sistema di canalette e fosse connesse ad attività agricola, individuate per un'estensione di ca. 700 metri, ma che è ipotizzabile si sviluppi ancora più estesamente. La fase d'uso prevalente si inquadra fra la fine del IV e l'inizio del III secolo a.C. Connessa al sistema di canalizzazioni agricole, sono state individuate strutture pertinenti ad edifici rurali. Durante la sorveglianza archeologica dei lavori dell'AQP sono stati individuati in settori specifici anche buche per pali e frammenti ceramici di età protostorica (Bronzo finale – I Ferro).

Fonti

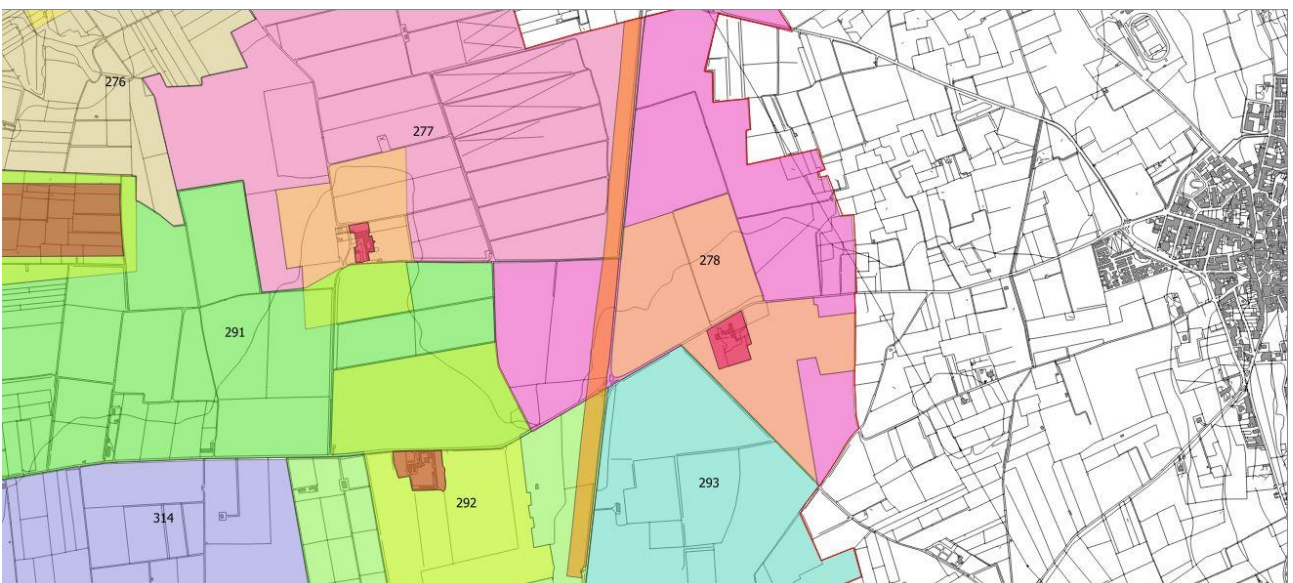
D. Citro, S. Sivilli, *Masseria Nisi, Masseria Fica Piccola*, in *Tutela e conoscenza. Archeologia preventiva nella provincia di Taranto*, Taranto 2013, p.24.

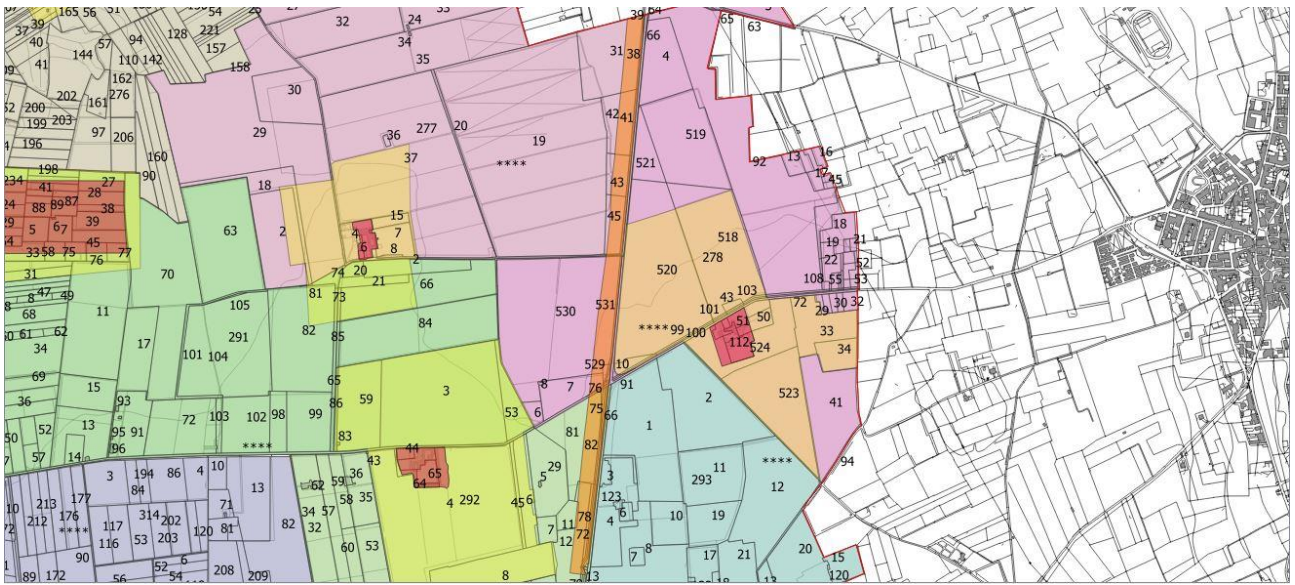


Proposta DPP

Motivazioni della tutela e del perimetro proposto

Lungo il margine della sede stradale, su una fascia di circa 10 metri di larghezza sono state individuate le emergenze archeologiche descritte, che naturalmente proseguivano oltre la ristretta zona indagata. Pertanto è stata proposta una fascia a rischio archeologico di 50 metri di larghezza, tenendo conto anche delle indagini di carattere topografico effettuate e della evidente frammentazione fittile di superficie.





Riferimenti catastali

Tipologia della tutela
 UCP Aree a rischio archeologico
 Non presente nel PPTR

